

LE DÉPARTEMENT SORTIRA-T-IL DE L'ÂGE DE GLACE ?



Synopsis:

Un accident de très grande ampleur de l'IA (Intelligence Artificielle) du Département du Var nous aurait-il téléporté à l'âge de Glace ?

La tribu des agents subit des conditions climatiques dantesques et se retrouve dans la tourmente d'une collectivité revenue à l'ère glaciaire ...

Qui les aidera à s'en sortir ?

Bonne lecture !



Vigilance Météo à l'ère glaciaire :

Si le bulletin officiel des Ressources Glaciales annonce un temps globalement « ensoleillé », la météo vécue sur le terrain est une succession d'épisodes extrêmes.

- Avalanches de réorganisations (DC, DENFA, DIM...) qui nous tombent dessus sans crier gare.
- Averses de tâches urgentes et prioritaires, à faire pour avant hier.

La pression atmosphérique est si lourde qu'elle rend chaque respiration professionnelle difficile. Alors, quand le froid managérial se fait mordant et que les courants d'air vous glacent le sang, pensez à vous vêtir de votre manteau CGT, la seule protection efficace contre le blizzard des décisions venues des sommets glacés.

Un vent mauvais souffle sur les fiches de poste

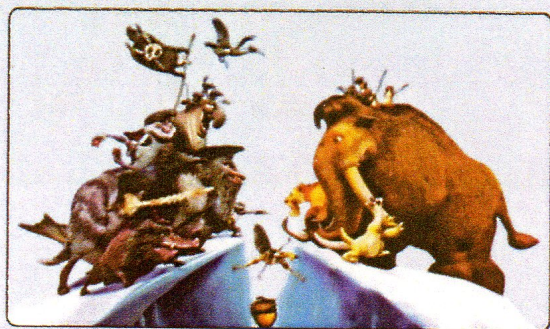
Sous le prétexte d'harmonisation, elles sont modifiées avec plus de "polyvalence", plus de "mutualisation", sans pour autant permettre un gain d'IFSE.

Tout ça sans concertation avec l'agent (qui est seulement invité à signer sa nouvelle fiche lors de l'entretien d'évaluation), sans passage en C.S.T., sans discussion avec les organisations syndicales autour du sens du travail dévoyé par la fiche de poste..

Où est l'agent, où est le service public, où sont les usagers ?

Après la dérive des continents, la dérive du Département, entre les missions officielles et le travail réel.

Le conseil du Mammouth : si votre fiche de poste ne correspond pas à vos missions, exigez sa réécriture. Si besoin, appelez la CGT.



RIFSEEP : un iceberg d'incompréhension !

Comment expliquer que deux agents faisant le même chemin sur la banquise se retrouvent dans des Groupes d'IFSE différents ?

Où est passée la reconnaissance de l'expertise des agents ?

La clause de revoyure, va t'elle enfin mettre de l'ordre dans les sous-groupes d'IFSE ?

Les agents des catégories C et B ont été laissés à patauger dans la neige. Ils subissent l'inflation glaciaire et la charge de travail sans la fourrure d'un salaire revalorisé. A quand une IFSE plus juste, donc plus élevée ?

Que dire du CIA (Complément Indemnitaire Annuel), cette prime version préhistorique qui menace de faire chavirer le moral des troupes et qui casse les collectifs de travail ?

Quant à ceux qui travaillent dans le médico-social, pourquoi une partie des agents est restée écartée du SEGUR ?

L'urgence est de dégeler la situation, c'est pourquoi la CGT demande au Conseil Glaciaire Départemental de revoir sa copie !

Sujétions particulières (jours de pénibilités) congelées depuis 2022 !

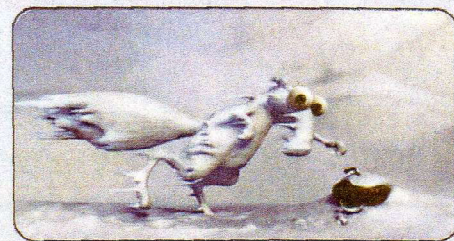
Depuis 2022, tout est prêt :

Les évaluations par métier sont faites, les pénibilités sont identifiées, tout est bouclé, mais notre département reste coincé dans l'âge de glace administratif !

Les agents, eux, n'hibernent pas ! Ils subissent la pénibilité au quotidien pendant que les jours de sujétions dorment dans le congélateur décisionnel à - 40° C.

Malgré les beaux discours et les belles promesses initiales, et quatre hivers plus tard, ce n'est plus un retard mais un choix, c'est une volonté !

La CGT le rappelle : il est temps de dégeler la situation de la pénibilité.



Stage de survie extrême - Édition Spéciale « Âge de Glace »



Avec les igloos sans chauffage et les inondations de bureaux, le Conseil Départemental aurait-il secrètement lancé un programme « Survival » pour tester la résistance de ses agents ?

Entre les locaux transformés en piscines improvisées, les radiateurs en grève du travail et les températures dignes de l'ère glaciaire, on se demande si le Département n'a pas recruté "Cryogénie Consulting", cabinet en gestion d'infrastructures...

Objectifs du stage imposé :

- Résister au froid polaire sans fourrure (ni chauffage).
- Apprendre à nager... dans son bureau.
- Développer des techniques de survie en milieu « humide et hostile ».

Bref, si vous voyez des agents en peaux de bête et équipés de lance-pierres, ne paniquez pas, ils testent probablement sans le savoir les stages de survie !

C.D.E. : Retour à la préhistoire !

Au CDE, l'accueil des enfants ressemble de plus en plus à une grotte surpeuplée un jour de blizzard : surpopulation, sous-effectifs d'encadrants, manque de moyens (même pas un feu de bois pour se réchauffer), tensions glaciales permanentes.

Dehors, les prédateurs rôdent avec leur poudreuse, pendant que les professionnels tentent de protéger les enfants avec des outils en silex et des procédures qui datent du Paléolithique administratif.

Du haut de la falaise, la Direction regarde, compte, classe... peu d'écoute, peu d'empathie : ici, l'humain passe après les tableaux Excel aux cellules gelées.

Les enfants ne sont pas que des numéros de dossiers figés dans la glace. Ils ont besoin de sécurité, de présence et de dignité.

Sortons de la préhistoire !



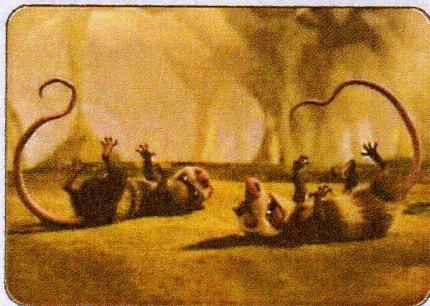
La PPR (Période de Préparation au Reclassement) : Piège de Glace

L'administration le vend comme une banquise de sauvetage pour les agents dont l'état de santé ne permet plus d'exercer normalement leurs fonctions et dont l'aménagement du poste n'est pas possible. La réalité sur le terrain ressemble davantage à une profonde crevasse au fond de laquelle on précipite les agents : carrière écourtée, sortie anticipée, et impression d'un dispositif servant parfois de parapluie à l'administration pour débarquer des agents, sans humanité.

Restez vigilants, rapprochez-vous de la CGT : en plein âge de Glace, il ne faudrait pas que la P.P.R. devienne pour vous la dernière catastrophe glaciaire.



Gelées tardives, mauvaises récoltes en perspective



Côté pile, l'augmentation des mutuelles fait froid dans le dos. Côté face, ne JAMAIS prendre froid, ne JAMAIS tomber malade. Entre le jour de carence et les 10 % de baisse de rémunération, c'est la famine assurée !

Ces 2 mesures n'ont rien changé, à part faire des économies sur la santé des agents : les arrêts maladie ne sont ni moins nombreux, ni moins longs.

Et ce n'est pas surprenant : les agents ne décident ni d'être malades, ni de la durée de l'arrêt. Du coup, certains sont contraints de venir bosser quand ils sont malades. Quand les uns partagent les dividendes, les autres partagent les microbes !

Attention à la prochaine étape : en cas de maladie, l'agent sera-t-il bientôt obligé de rémunérer son remplaçant ?

Pour ces combats comme pour tous les autres, ensemble, stoppons la glaciation !

REJOIGNEZ LA CGT !



Je souhaite recevoir un bulletin d'adhésion CGT

Nom : Prénom :

Direction : Service :

Téléphone : Mail :

Feuillet à retourner au Syndicat CGT par mail (syndicatcgt@var.fr) ou par courrier :
Syndicat CGT - 390, Avenue des Lices - 83000 TOULON - 04.83.95.05.93